

Povodí Moravy, s.p.  
Dřevařská 932  
60200 Brno

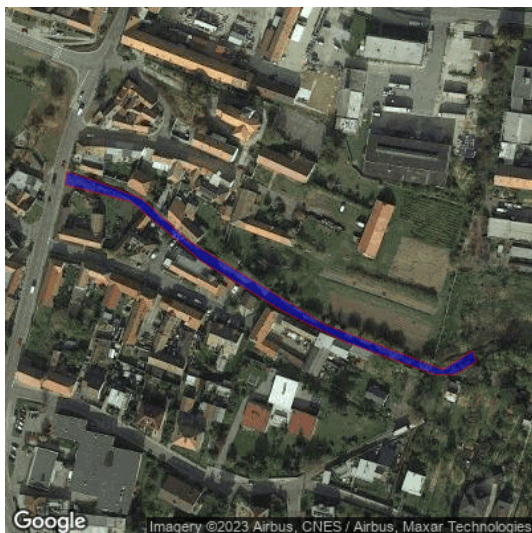
Dne: 25.10.2023  
Vaše č.j.:  
Naše č. j.: 13422/23

**Věc: Dobšice p., ř. km 7,930 - 8,177, Přímětice, úprava koryta**

K Vašemu dotazu ze dne 25.10.2023 sdělujeme, že v k.ú. Přímětice se v místě, které bylo vymezeno ve Vaší žádosti (viz níže), nenachází podzemní dálkové zařízení ani nadzemní objekty, jejichž vlastníkem či provozovatelem je společnost ČEPRO, a.s., a místo není dotčeno ani jinými jejími zájmy.

Vymezené území:

Přímětice



Platnost tohoto sdělení je 12 měsíců ode dne jeho vyhotovení.

ČEPRO, a.s.  
oddělení evidence a správy nemovitostí

Sdělení je generováno automaticky ze software evidenci sítě technické infrastruktury a zařízení ČEPRO, a.s.. Kontakt pro případ dotazů: Jana Pólová, tel. 221/968 129, email: [jana.polova@ceproas.cz](mailto:jana.polova@ceproas.cz)